

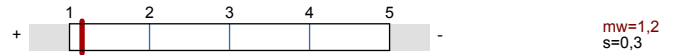
Marie von der Heyden

Techniken des sozialwissenschaftlichen Arbeitens und Präsentierens, PG1 (Onlinebefragung_22_23_141)
Erfasste Fragebögen = 13

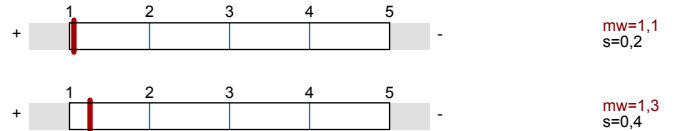
Globalwerte

Globalindikator

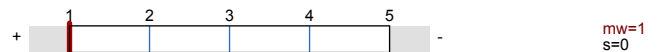
1. Struktur und Didaktik



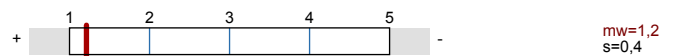
2. Anregung und Motivation



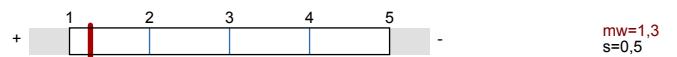
3. Interaktion und Betreuung



4. Seminar



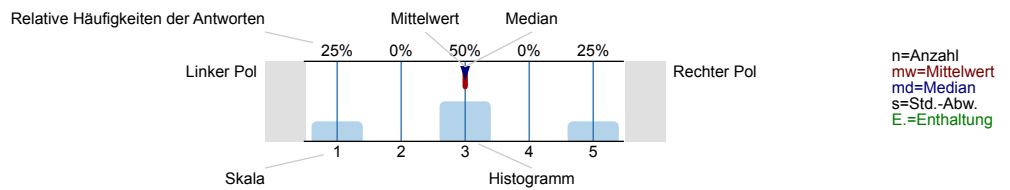
5. Gesamteindruck



Auswertungsteil der geschlossenen Fragen

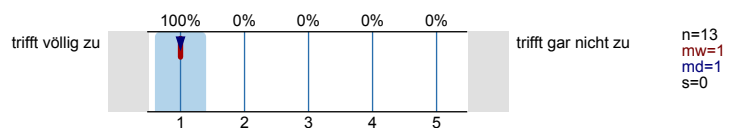
Legende

Frage text

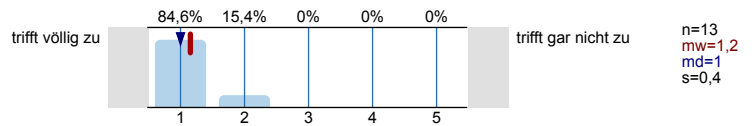


1. Struktur und Didaktik

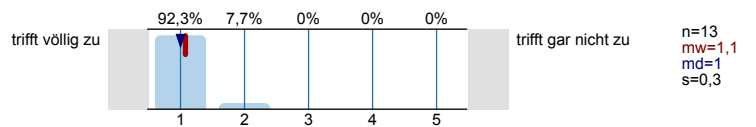
1.1) Die Lehrveranstaltung war gut strukturiert.



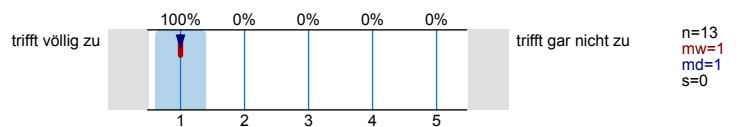
1.2) Die Lehrziele waren klar und nachvollziehbar.



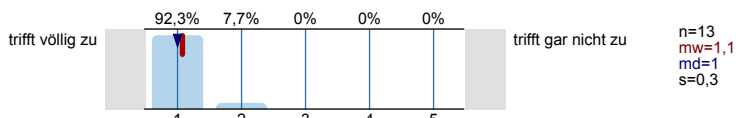
1.3) Die Leistungsanforderungen wurden für mich transparent dargestellt.



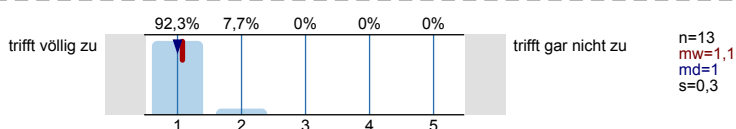
1.4) Der/die Lehrende wirkte gut vorbereitet.



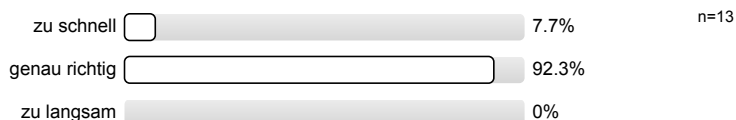
1.5) Der/die Lehrende konnte komplexe Sachverhalte verständlich erklären.



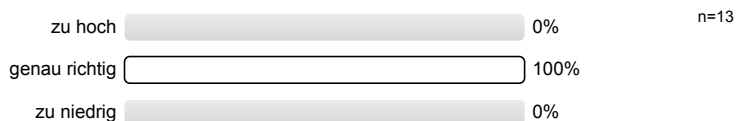
1.6) Der/die Lehrende hat ein gutes Zeitmanagement.



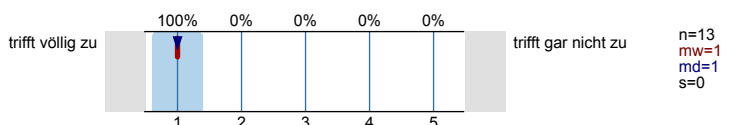
1.7) Das Tempo im Vorgehen des Stoffes war für mich



1.8) Der Schwierigkeitsgrad des behandelten Stoffes war für mich

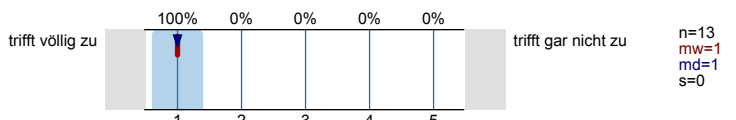


1.9) Der/die Lehrende hat didaktische Hilfsmittel (z.B. Tafel, Folien, Präsentationen, etc.; bzw. ggfs. Sportgeräte) sinnvoll eingesetzt.

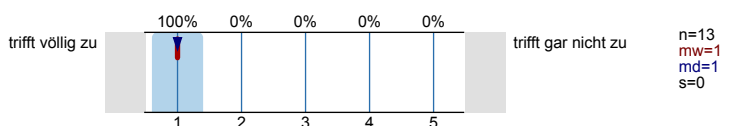


2. Anregung und Motivation

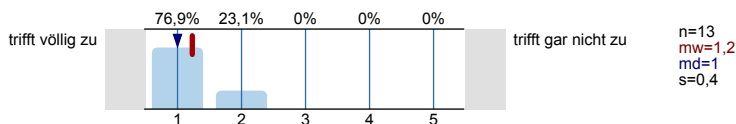
2.1) Der/die Lehrende wirkte in der Veranstaltung engagiert.



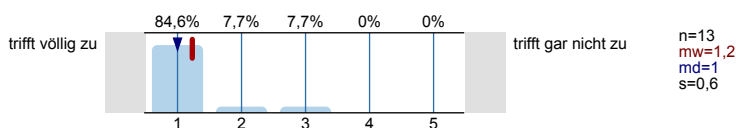
2.2) Der/die Lehrende hat akustisch verständlich gesprochen.



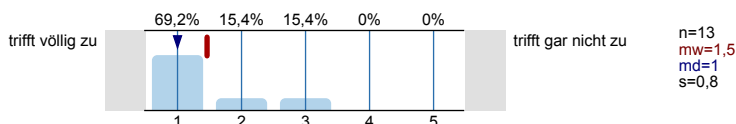
2.3) Der/die Lehrende hat anregend gesprochen.



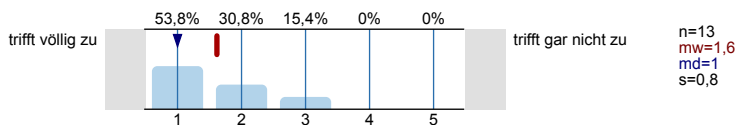
2.4) Der/die Lehrende hat die Veranstaltung interessant gestaltet.



2.5) Der/die Lehrende hat mich motiviert, der Veranstaltung konzentriert zu folgen.



2.6) Der/die Lehrende regt die Studierenden an, sich mit den Lehrinhalten auch außerhalb der Veranstaltung auseinanderzusetzen.



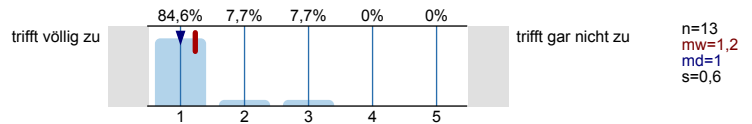
3. Interaktion und Betreuung

3.1)	In der Veranstaltung waren Fragen und Beiträge willkommen.	trifft völlig zu		trifft gar nicht zu	n=13 mw=1 md=1 s=0
3.2)	Der/die Lehrende konnte angemessen mit Unruhe und Störungen umgehen.	trifft völlig zu		trifft gar nicht zu	n=13 mw=1 md=1 s=0
3.3)	Meine Fragen wurden von der/dem Lehrenden für mich zufriedenstellend beantwortet.	trifft völlig zu		trifft gar nicht zu	n=13 mw=1 md=1 s=0
3.4)	Mit der fachlichen Betreuung durch die/den Lehrende/n war ich insgesamt zufrieden.	trifft völlig zu		trifft gar nicht zu	n=13 mw=1 md=1 s=0
3.5)	Die Sprechstundenangebote waren für mich ausreichend.	trifft völlig zu		trifft gar nicht zu	n=1 mw=1 md=1 s=0 E.=12

4. Seminar

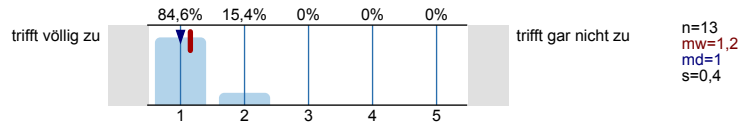
4.1)	Der/die Lehrende stellt Bezüge zu den bereits behandelten Lerninhalten her.	trifft völlig zu		trifft gar nicht zu	n=13 mw=1,2 md=1 s=0,4
4.2)	Der/die Lehrende stellt Fragen, die den Studierenden die Gelegenheit geben, zu überprüfen, ob sie den Inhalt verstanden haben.	trifft völlig zu		trifft gar nicht zu	n=13 mw=1,4 md=1 s=0,7
4.3)	Ich hatte genügend Möglichkeiten Fragen zu stellen.	trifft völlig zu		trifft gar nicht zu	n=13 mw=1 md=1 s=0
4.4)	Es fanden ausreichend Diskussionen statt.	trifft völlig zu		trifft gar nicht zu	n=13 mw=1,3 md=1 s=0,6
4.5)	Die Diskussionen der Studierenden waren produktiv.	trifft völlig zu		trifft gar nicht zu	n=13 mw=1,2 md=1 s=0,4
4.6)	Der/die Lehrende moderiert die Diskussionen angemessen.	trifft völlig zu		trifft gar nicht zu	n=13 mw=1 md=1 s=0
4.7)	Der/die Lehrende unterstützt die Studierenden bei der Ausarbeitung von Studienleistungen (z.B. Referate, Lerntagebücher etc.) ausreichend.	trifft völlig zu		trifft gar nicht zu	n=13 mw=1,4 md=1 s=0,5

4.8) Der/die Lehrende gibt den Studierenden nach ihrem Referat ausreichend Rückmeldung.

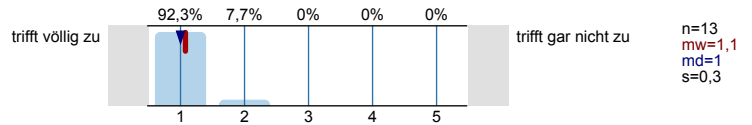


5. Gesamteindruck

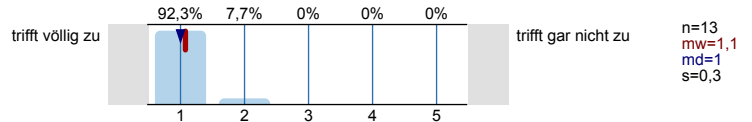
5.1) In dieser Lehrveranstaltung habe ich viel dazugelernt.



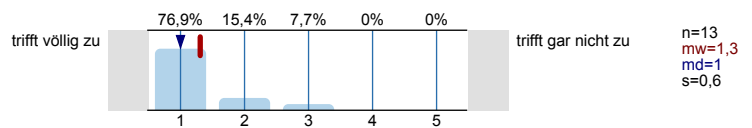
5.2) Insgesamt bin ich mit dieser Lehrveranstaltung zufrieden.



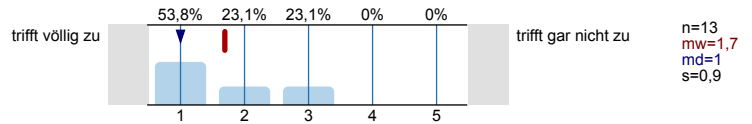
5.3) Diese Lehrveranstaltung kann ich weiterempfehlen.



5.4) Die Inhalte der Veranstaltung waren für mich bedeutsam und relevant.

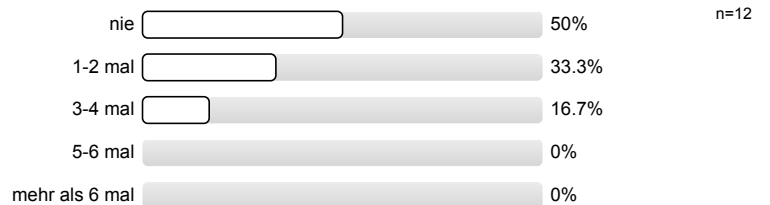


5.5) Die Inhalte der Veranstaltung haben mich interessiert.

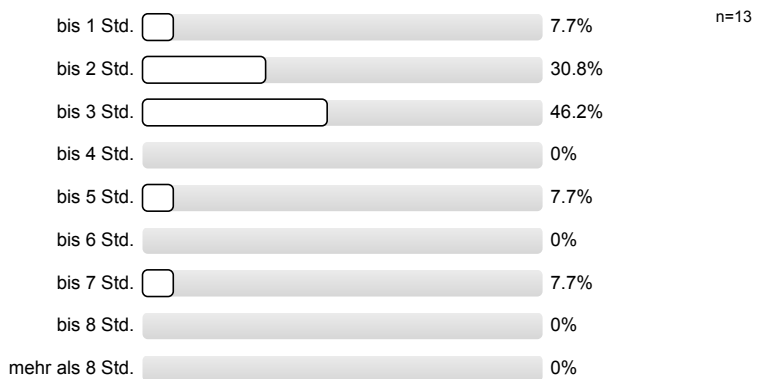


6. Zeitaufwand

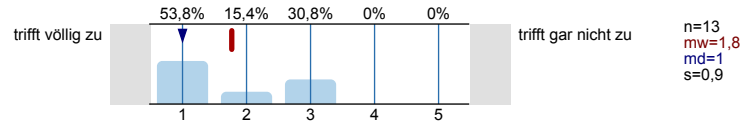
6.1) Wie oft haben Sie in der Lehrveranstaltung gefeilt?



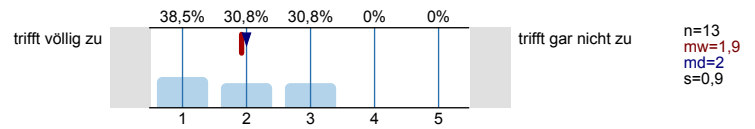
6.3) Wie hoch war Ihr regelmäßiger wöchentlicher Zeitaufwand zur Vor- und Nachbereitung dieser Lehrveranstaltung? (Ohne die Zeit der Lehrveranstaltung)



6.4) Der Vor- und Nachbereitungsaufwand war von mir zeitlich gut zu bewältigen.



6.5) Auf die Veranstaltung habe ich mich ausreichend vorbereitet.

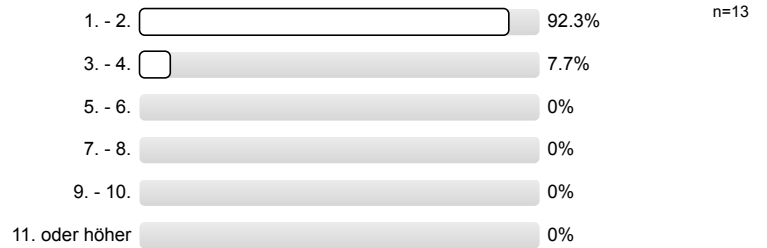


7. Zur Person

7.1) Bitte geben Sie Ihr Geschlecht an.



7.2) Bitte geben Sie Ihre Fachsemesterzahl (im aktuellen Studiengang) an



Techniken des sozialwissenschaftlichen Arbeitens und Präsentierens, PG1

Rücklauf = 13 Fragebögen

Marie von der Heyden, . . .

